

НАЦИОНАЛЬНЫЕ
ПРОЕКТЫ
РОССИИ

ЖИЛЬЕ
И ГОРОДСКАЯ СРЕДА



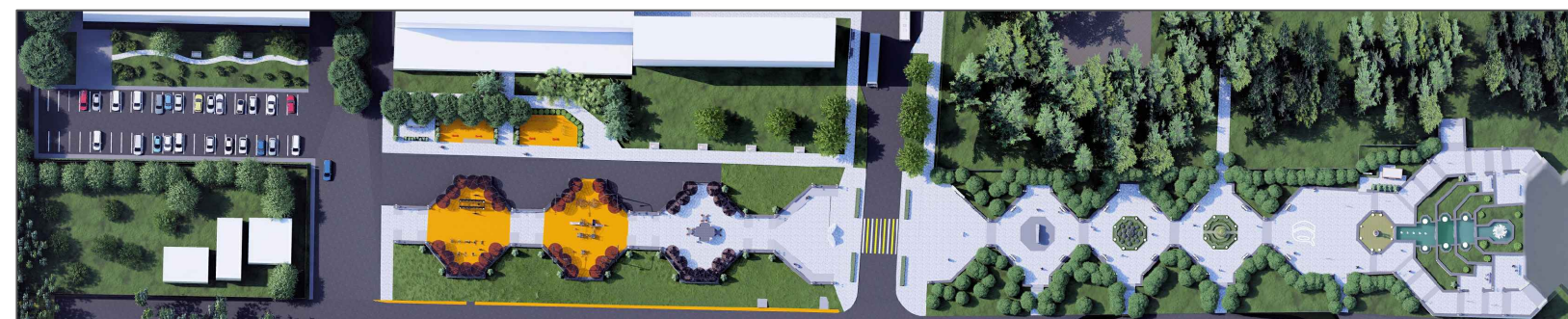
ФОРМИРОВАНИЕ
КОМФОРТНОЙ
ГОРОДСКОЙ СРЕДЫ

Утверждаю:

Глава города-курорта
Железноводск
Ставропольского края

Е. И. Моисеев

" " 20 г.



Дизайн проект комплексного
благоустройства территории
«Аллея любви» по адресу: ул.
Карла Маркса в районе Бювета
Западный
в городе - курорте
Железноводск.

СОГЛАСОВАНО:

Председатель общественной комиссии
по проведению комиссионной оценки
поступивших предложений,
осуществлению контроля за
реализацией муниципальной
программы города-курорта
Железноводска Ставропольского края
«Формирование современной
городской среды», утвержденной
постановлением администрации
города-курорта Железноводска
Ставропольского края от 29 декабря
2017 г. № 1383

Г.И. Каспаров

« » 20 г.

Ведомость рабочих чертежей основного комплекта

Лист	Наименование	Примечание
1	Общие данные. Ситуационный план	
2	Генеральный план 1:1000.	
3	План благоустройства (Нижняя часть) 1:1000.	
4	План благоустройства (Верхняя часть) 1:1000.	
5	Ведомость малых архитектурных форм	
6	План мощения 1:1000.	
7	Покрытия мощения	
8	План освещения (Нижняя часть) 1:1000.	
9	План освещения (Верхняя часть) 1:1000.	
10	План озеленения (Нижняя часть) 1:1000	
11	План озеленения (Верхняя часть) 1:1000	

Ситуационный план



ТЕХНИКО-ЭКОНОМИЧЕСКИЕ ПОКАЗАТЕЛИ

№	Наименование планировочных элементов	Количество
1	Плиточное покрытие	3 756,93
2	Газон	4 174,81
3	Полимерное покрытие.	959,00
4	Асфальтовое покрытие	2 650,00

Общие указания

- Настоящий проект разработан на основании утвержденного задания на проектирование
- Проект разработан на основе межевого плана
- Система координат – МСК – 26 от СК – 95. Система высот – Балтийская 1977г
- Перечень видов работ, для которых необходимо составлять акты освидетельствования скрытых работ:
 - разбивка осей зданий и сооружений;
 - устройство земляного полотна тротуаров, дорожек, площадок, проездов;
 - укладка растительного грунта;
 - устройство оснований для стационарных малых архитектурных форм и спортивных сооружений;
 - установка оборудования на игровых и спортивных площадках, установка навеса.
- Все конструкции (навесы, игровые комплексы, спортивные снаряды, малые архитектурные формы и т.д.) устанавливаемые на территории в обязательном порядке должны соответствовать требованию по их безопасному использованию. Должны жестко закрепляться при установке с целью их безопасного использования.
- Настоящий проект разработан в соответствии с действующими нормами, правилами, стандартами и обеспечивает безопасную для жизни и здоровья людей эксплуатацию объекта при соблюдении предусмотренных проектом мероприятий.

Условные обозначения:



Граница проектируемой территории

						25/06–21П		
						Дизайн проект комплексного благоустройства территории «Аллея любви» по адресу: ул. Карла Маркса в районе Бювета Западный в городе – курорте Железноводск.		
Изм.	Кол. уч.	Лист	№ док.	Подп.	Дата	Стадия	Лист	Листов
Разработал	Батарчук			<i>Батарчук</i>	06.21	П	1	
ГАП	Бородулин			<i>Бородулин</i>	06.21	Общие данные. Ситуационный план		ООО "АКРОПОЛЬ"

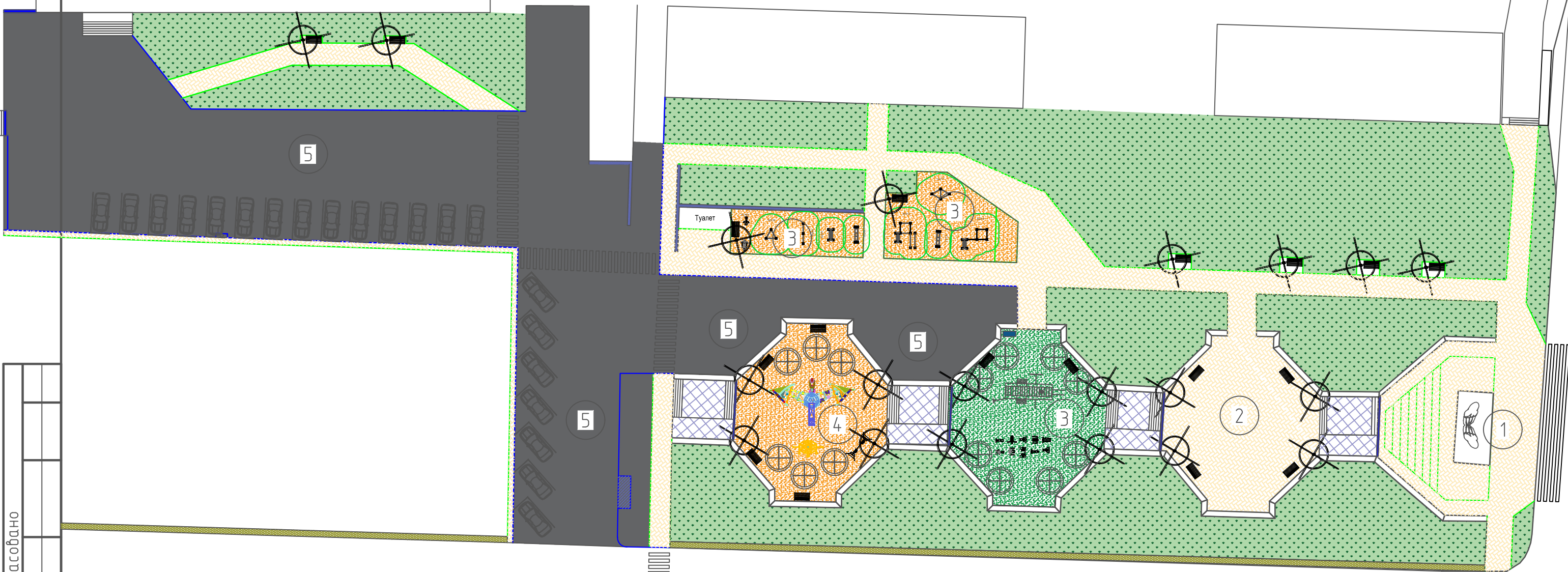
Согласовано

Взам. инв. №

Подп. и дата

Инв. № подл.

Здание "Ростелеком"

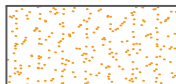
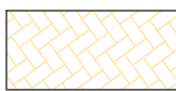






Инв. № подл. | Подп. и дата | Взам. инв. № | Согласно

Условные обозначения:

Экспликация

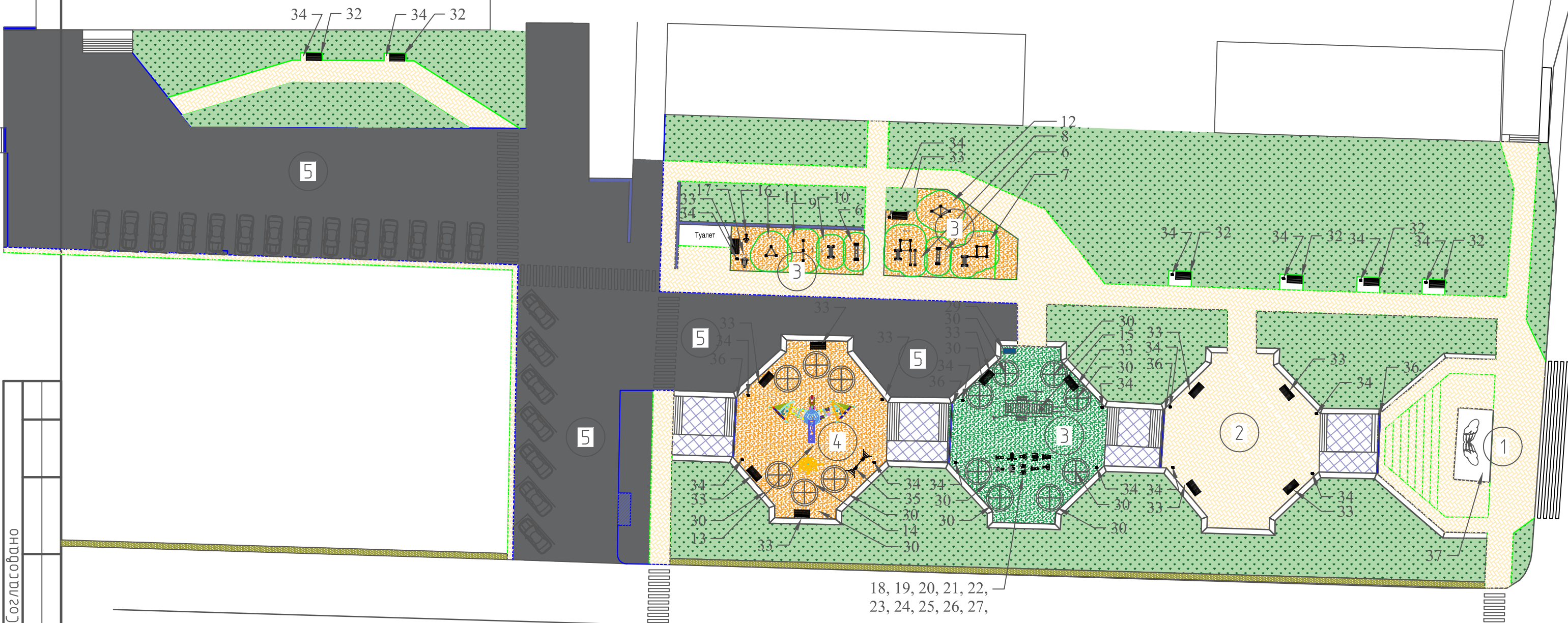
- 1. Вход
- 2. Площадка кафетерия
- 3. Спортивная площадка
- 4. Детская площадка
- 5. Парковки

-  Полимерное покрытие
-  Тротуарная плитка "Неаполь"
-  Газон
-  Асфальтовое покрытие

						25/06-21П					
						Дизайн проект комплексного благоустройства территории «Аллея любви» по адресу: ул. Карла Маркса в районе Бювета Западный в городе – курорте Железноводск.					
Изм.	Кол. уч.	Лист	№ док.	Подп.	Дата	Стадия	Лист	Листов			
Разработал	Батарчук				06.21	П	2				
ГАП	Бородулин				06.21	Генеральный план М 1:1000			ООО "АКРОПОЛЬ"		
						Формат		А3			

НИЖНЯЯ ЧАСТЬ АЛЛЕИ

Здание "Ростелеком"



18, 19, 20, 21, 22,
23, 24, 25, 26, 27,

Согласовано

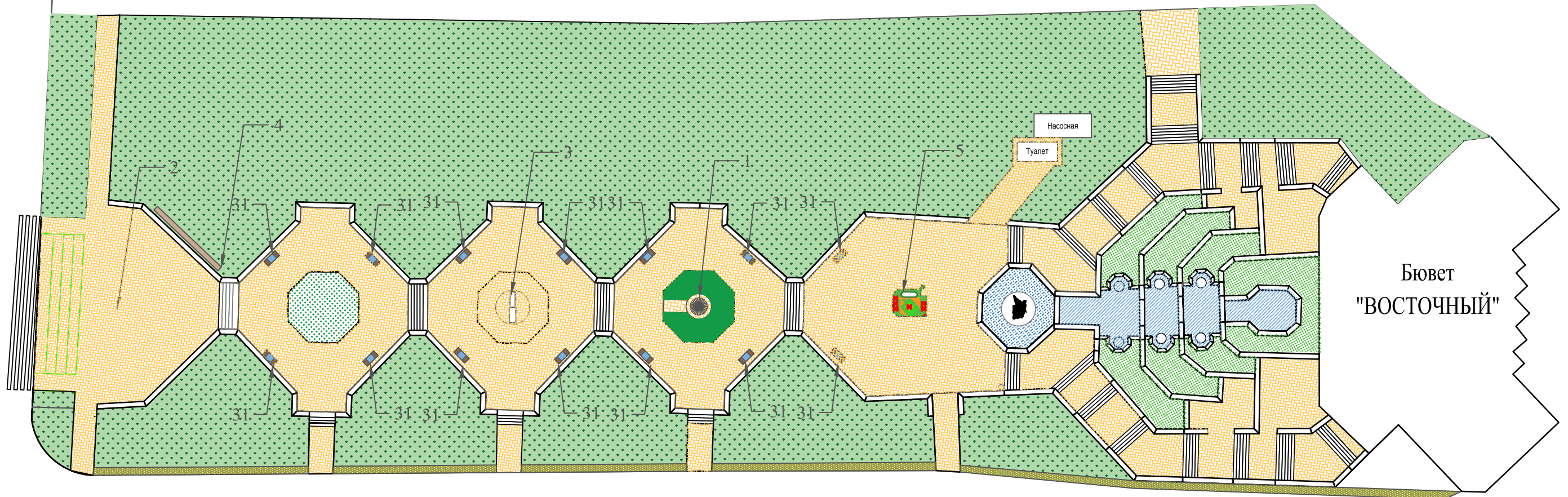
Взам. инв. №

Подп. и дата

Инв. № подл.

						25/06-21П			
						Дизайн проект комплексного благоустройства территории «Аллея любви» по адресу: ул. Карла Маркса в районе Бювета Западный в городе – курорте Железноводск.			
Изм.	Кол. уч.	Лист	№ док.	Подп.	Дата	Нижняя часть аллеи	Стадия	Лист	Листов
							П	3	
Разработал	Батарчук			<i>bat</i>	06.21	План благоустройства М 1:1000	ООО "АКРОПОЛЬ"		
ГАП	Бородулин			<i>Б</i>	06.21		Формат А3		

ВЕРХНЯЯ ЧАСТЬ АЛЛЕИ



Бювет
"ВОСТОЧНЫЙ"

Согласовано

Инв. № подл. Подп. и дата. Взам. инв. №

						25/06-21П			
						Дизайн проект комплексного благоустройства территории «Аллея любви» по адресу: ул. Карла Маркса в районе Бювета Западный в городе – курорте Железноводск.			
Изм.	Кол. уч.	Лист	№ док.	Подп.	Дата	Верхняя часть аллеи	Стадия	Лист	Листов
							П	4	
Разработал	Батарчук			<i>rat</i>	06.21	План благоустройства М 1:1000	ООО "АКРОПОЛЬ"		
ГАП	Бородулин			<i>Б</i>	06.21		Формат А3		

Спецификация уличного оборудования №3.1

№ п.п.	Наименование	Обозначение	Ед. Изм.	Кол-во	
1	Фото зона	"Золота Клетка"	шт.	1	
2		"Ты и Я"	шт.	1	
3	М.А.Ф.	"Сердце"	шт.	1	
4		"Аллея Любви"	шт.	1	
5		"Кружка"	шт.	1	
6	Гимнастический комплекс	ГК-11	шт.	1	
7		ГК-12	шт.	1	
8		ГК-13	шт.	1	
9		ГК-14	шт.	1	
10		ГК-15	шт.	1	
11		ГК-16	шт.	1	
12		ГК-17	шт.	1	
13	Уличный спортивный комплекс	"Воздушное пространство - 4"	шт.	1	
14	Фигура для лазанья	UFO - 050	шт.	1	
15	Спортивный комплекс	"Кроссфит"	шт.	1	
16	Уличный тренажёр	"Гребная тяга"	FO-03.ПС	шт.	1
17	Уличный тренажёр	"Шраги"	FO-08.ПС	шт.	1
18	Уличный тренажёр	"Разведение рук"	Romana 207.46.10	шт.	1
19	Уличный тренажёр	"Сведение рук"	Romana 207.45.10	шт.	1
20	Уличный тренажёр	"Бицепс"	Romana 207.44.10	шт.	1
21	Уличный тренажёр	"Велотренажер"	Romana 207.43.10	шт.	1
22	Уличный тренажёр	"Скамья для преса"	Romana 207.02.10	шт.	1
23	Уличный тренажёр	"Жим от груди"	Romana 207.19.10	шт.	1
24	Уличный тренажёр	"Маятниковый"	Romana 207.30.10	шт.	1
25	Уличный тренажёр	"Шаговый"	Romana 207.31.10	шт.	1
26	Уличный тренажёр	"Твистер"	Romana 207.32.10	шт.	1
27	Уличный тренажёр	"Жим ногами"	Romana 207.46.10	шт.	1
28	Санитарно-гигиенический комплекс на 2 кабины		шт.	2	
29	Питьевой фонтанчик		шт.	1	
30	Пергола круглая		шт.	14	
31	Скамья "Fusion"		шт.	14	
32	Скамья "Качели"		шт.	6	
33	Скамья бульварная "Железнодорожк"		шт.	14	
34	Урна круглая Металлическая		шт.	12	
35	Качели на цепях двойные	КЧ-002	шт.	1	
36	Лоток ливневой канализации	ЛВП Norma DN 100 H 120	шт.	32	
37	М.А.Ф.	"Руки в форме сердца"	шт.	1	

Согласовано

Взам. инв. №

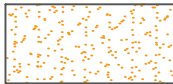



Подп. и дата

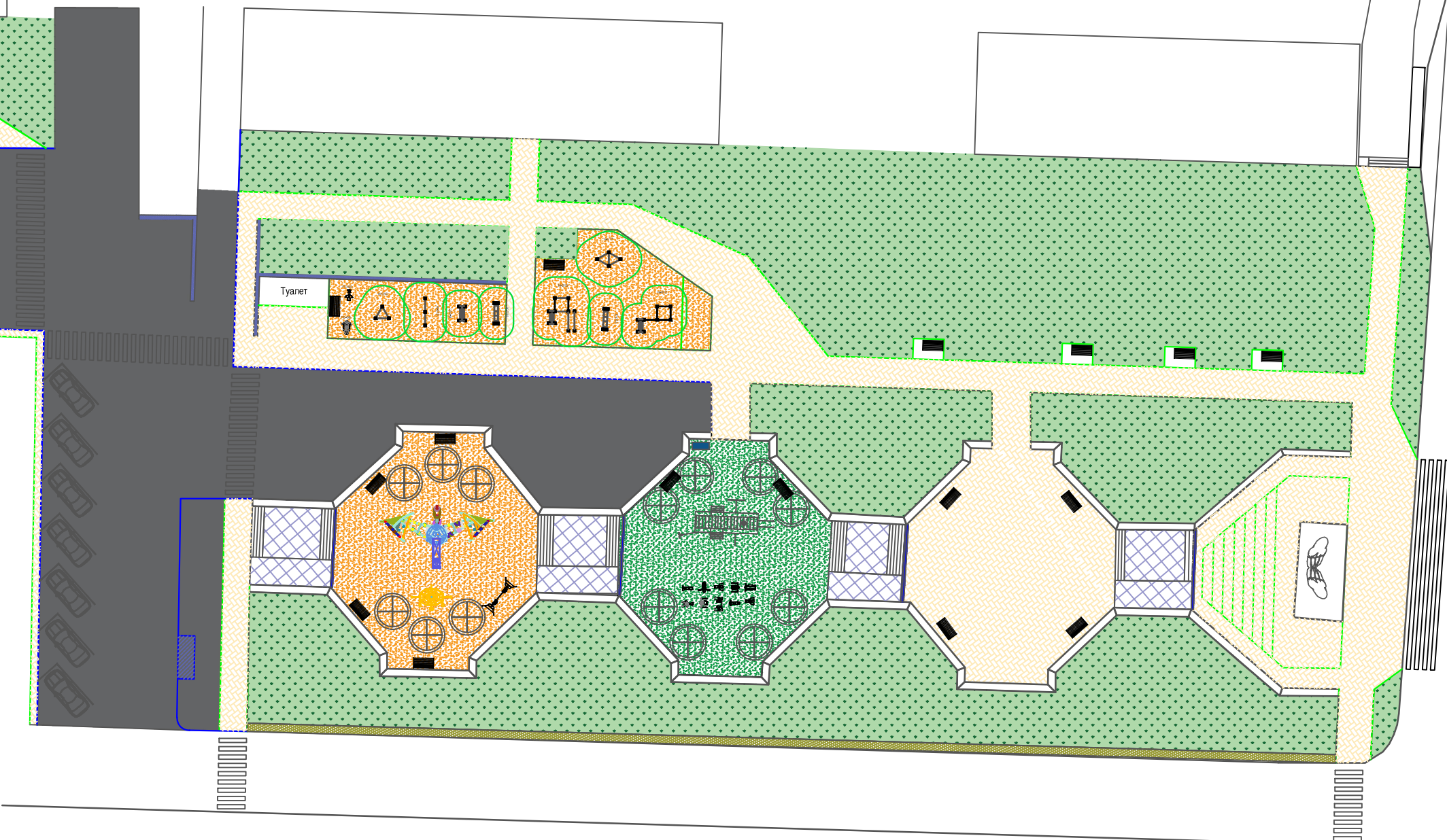
Инв. № подл.

						25/06-21П		
						Дизайн проект комплексного благоустройства территории «Аллея любви» по адресу: ул. Карла Маркса в районе Бювета Западный в городе – курорте Железноводск.		
Изм.	Кол. уч.	Лист	№ док.	Подп.	Дата	Стадия	Лист	Листов
						П	5	
Разработал	Батарчук				06.21			
ГАП	Бородулин				06.21	Ведомость малых архитектурных форм		
						ООО "АКРОПОЛЬ"		

Здание "Ростелеком"



Условные обозначения:

-  Полимерное покрытие
-  Тротуарная плитка "Неаполь"
-  Газон
-  Асфальтовое покрытие



ВЕДОМОСТЬ ПОКРЫТИЙ

№	Наименование планировочных элементов	Количество
1	Плиточное покрытие	3 756,93
2	Газон	4 174,81
3	Полимерное покрытие.	959,00
4	Асфальтовое покрытие	2 650,00

						25/06-21П		
						Дизайн проект комплексного благоустройства территории «Аллея любви» по адресу: ул. Карла Маркса в районе Бювета Западный в городе – курорте Железноводск.		
Изм.	Кол. уч.	Лист	№ док.	Подп.	Дата	Стадия	Лист	Листов
						П	6	
Разработал	Батарчук				06.21	ООО "АКРОПОЛЬ"		
ГАП	Бородулин				06.21	План мощения 1:1000		

Согласовано
Инв. № подл.
Подп. и дата
Взам. инв. №

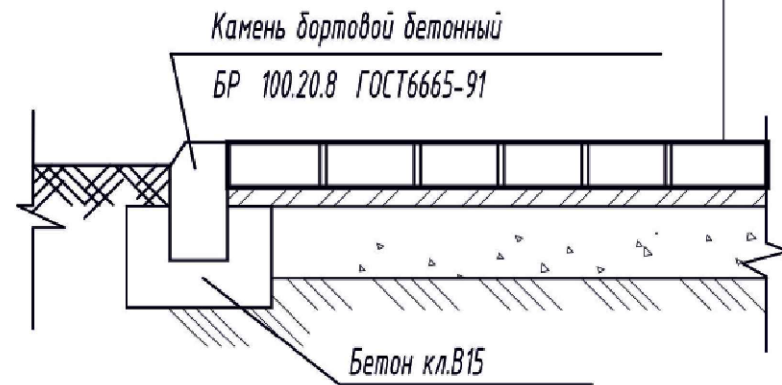
Плиточное покрытие

Цементно-песчаная плитка по ГОСТ 17608-91 $h=0.04\text{м}$

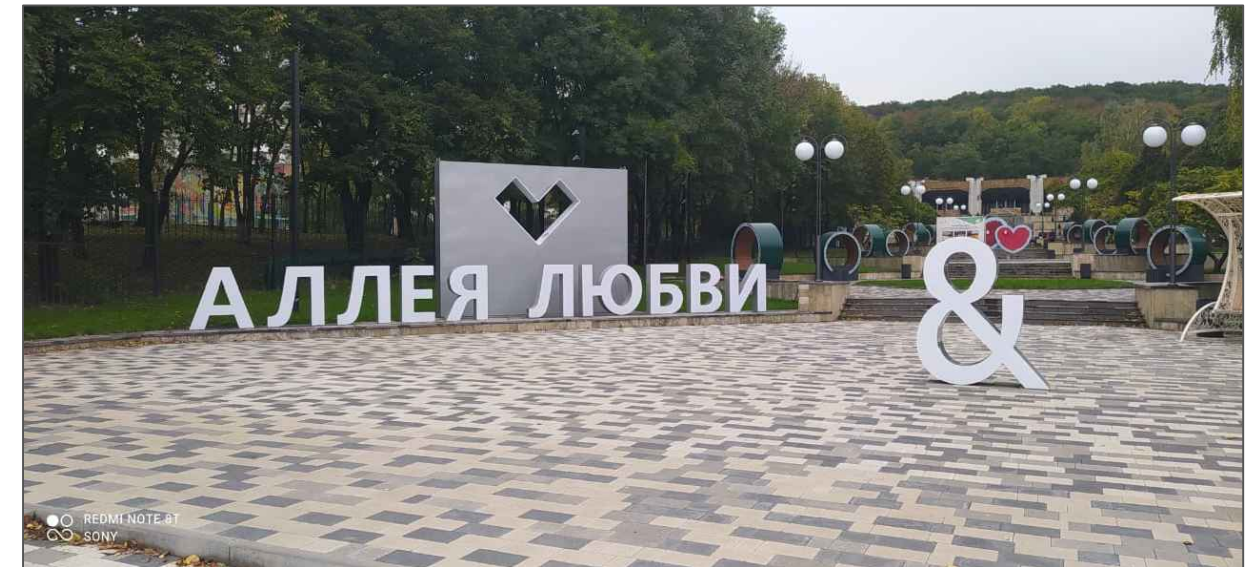
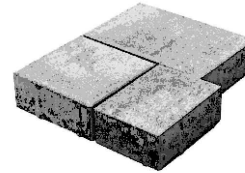
Сухая цементно-песчаная смесь (1/10) $h=0.03\text{м}$

Гравийно-песчаная смесь С6 по ГОСТ 25607 $h=0.12\text{м}$

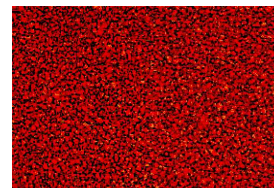
Уплотненный грунт



Тротуарная плитка "Неаполь"



Полимерное покрытие



Полимерное покрытие

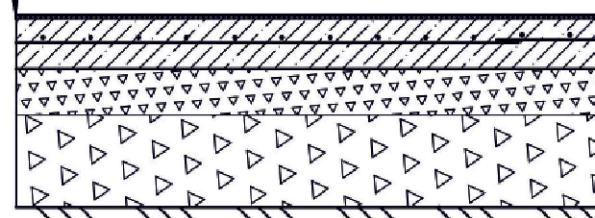
искусственное покрытие из резиновой крошки $h=0,02\text{м}$;

бетон В25 F200 W8 (ГОСТ 26633-2015) $h=0,05\text{ м}$

щебень фр. 10-20 мм (ГОСТ 8267-93) $h=0,12\text{м}$

Песок среднезернистый (ГОСТ 8736-2014) $h=0,10\text{ м}$

Уплотненный грунт



Согласовано

Взам. инв. №

Подп. и дата

Инв. № подл.

						25/06-21П		
						Дизайн проект комплексного благоустройства территории «Аллея любви» по адресу: ул. Карла Маркса в районе Бювета Западный в городе – курорте Железноводск.		
Изм.	Кол. уч.	Лист	№ док.	Подп.	Дата	Стадия	Лист	Листов
Разработал	Батарчук			<i>Батарчук</i>	06.21	П	7	
ГАП	Бородулин			<i>Бородулин</i>	06.21	Покрывтия мощения		ООО "АКРОПОЛЬ"

НИЖНЯЯ ЧАСТЬ АЛЛЕИ

Здание "Ростелеком"



Торшер уличный световой



Условные обозначения:

- Мачта освещения
- Торшер уличный световой
- Ленточная светодиодная подсветка

ВЕДОМОСТЬ ОСВЕТИТЕЛЬНОГО ОБОРУДОВАНИЯ

№	Наименование планировочных элементов	Количество
1	Торшер уличный	28шт
2	Ленточная светодиодная подсветка	263.2м. п.
3	Мачта освещения	4 шт

						25/06-21П			
						Дизайн проект комплексного благоустройства территории «Аллея любви» по адресу: ул. Карла Маркса в районе Бювета Западный в городе – курорте Железноводск.			
Изм.	Кол. уч.	Лист	№ док.	Подп.	Дата	Нижняя часть аллеи	Стадия	Лист	Листов
							П	8	
Разработал Батарчук <i>Батарчук</i> 06.21						План освещения 1:1000	ООО "АКРОПОЛЬ"		
ГАП Бородулин <i>Бородулин</i> 06.21									

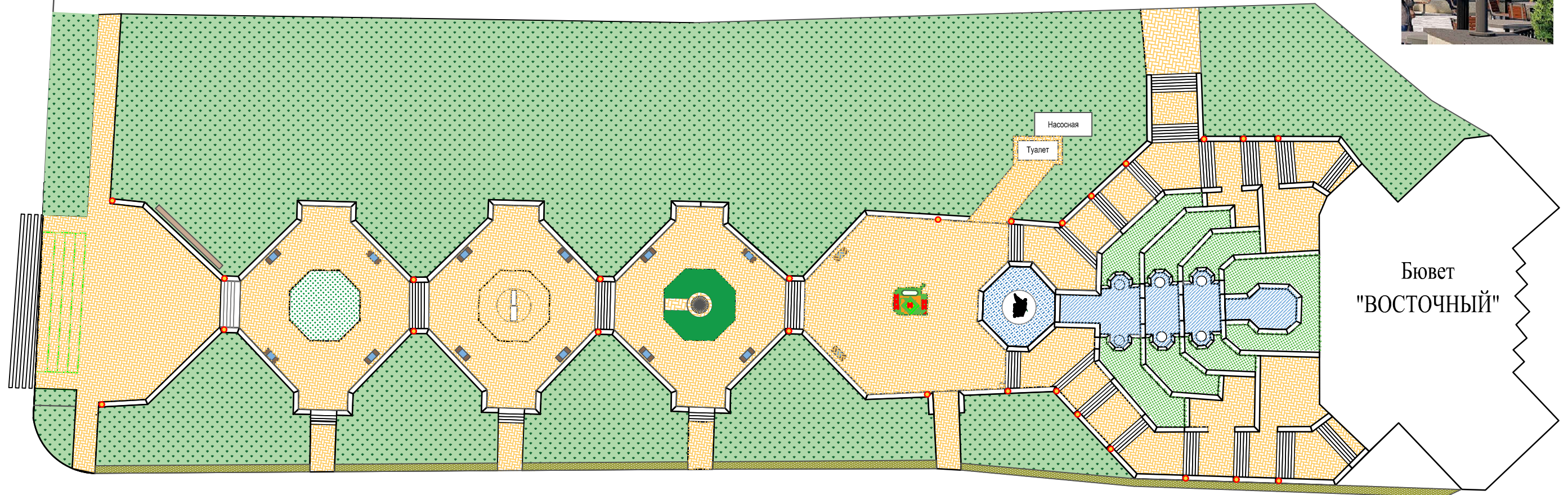
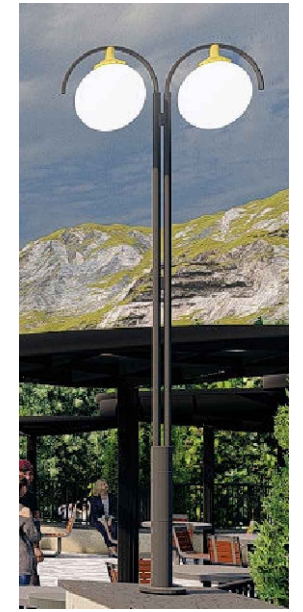
Инв. № подл. Подп. и дата. Взам. инв. №. Согласовано

ВЕРХНЯЯ ЧАСТЬ АЛЛЕИ

Условные обозначения:

- Торшер уличный световой

Торшер уличный световой



ВЕДОМОСТЬ ОСВЕТИТЕЛЬНОГО ОБОРУДОВАНИЯ

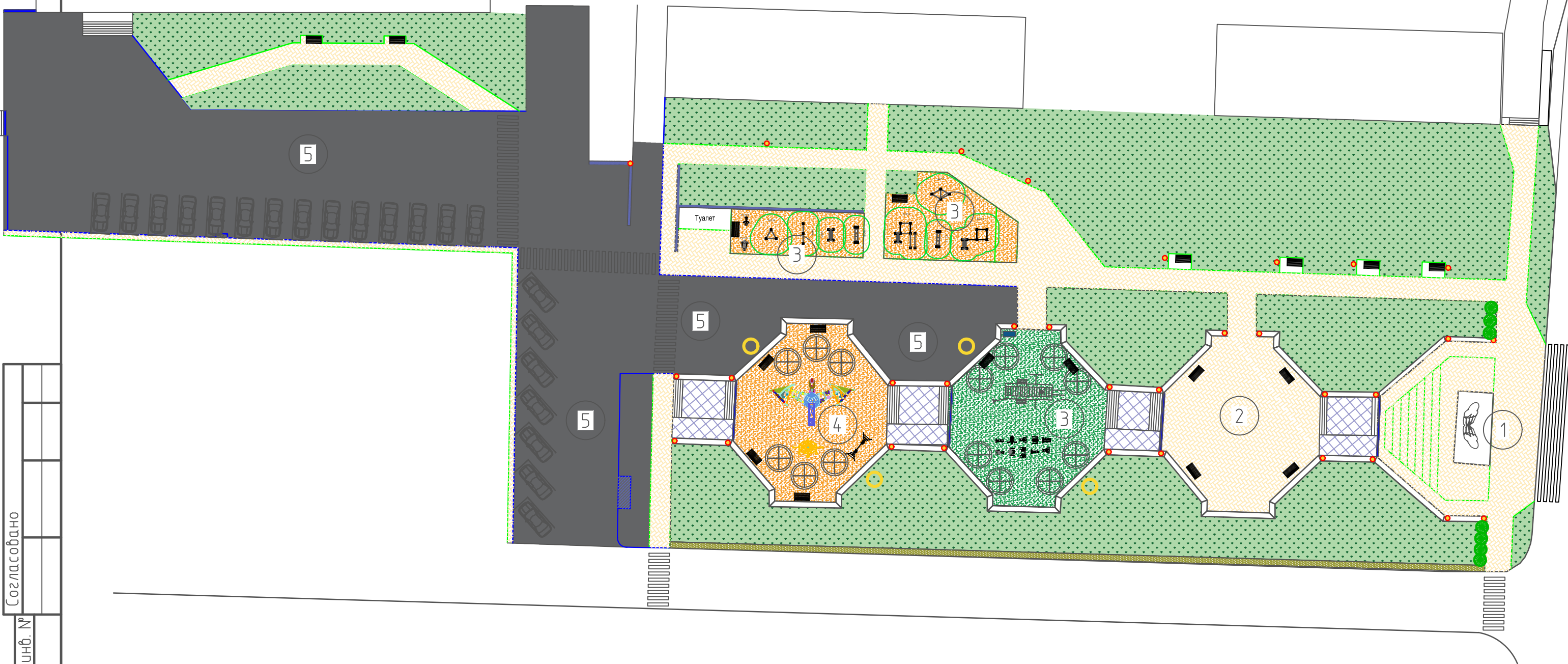
№	Наименование планировочных элементов	Количество
1	Торшер уличный	26шт

						25/06-21П			
Дизайн проект комплексного благоустройства территории «Аллея любви» по адресу: ул. Карла Маркса в районе Бювета Западный в городе – курорте Железноводск.									
Изм.	Кол. уч.	Лист	№ док.	Подп.	Дата	Верхняя часть аллеи	Стадия	Лист	Листов
Разработал	Батарчук				06.21		П	9	
ГАП	Бородулин				06.21	План освещения 1:1000	ООО «АКРОПОЛЬ»		

Согласовано
Взам. инв. №
Подп. и дата
Инв. № подл.

Здание "Ростелеком"

НИЖНЯЯ ЧАСТЬ АЛЛЕИ



Условные обозначения:

● Туя

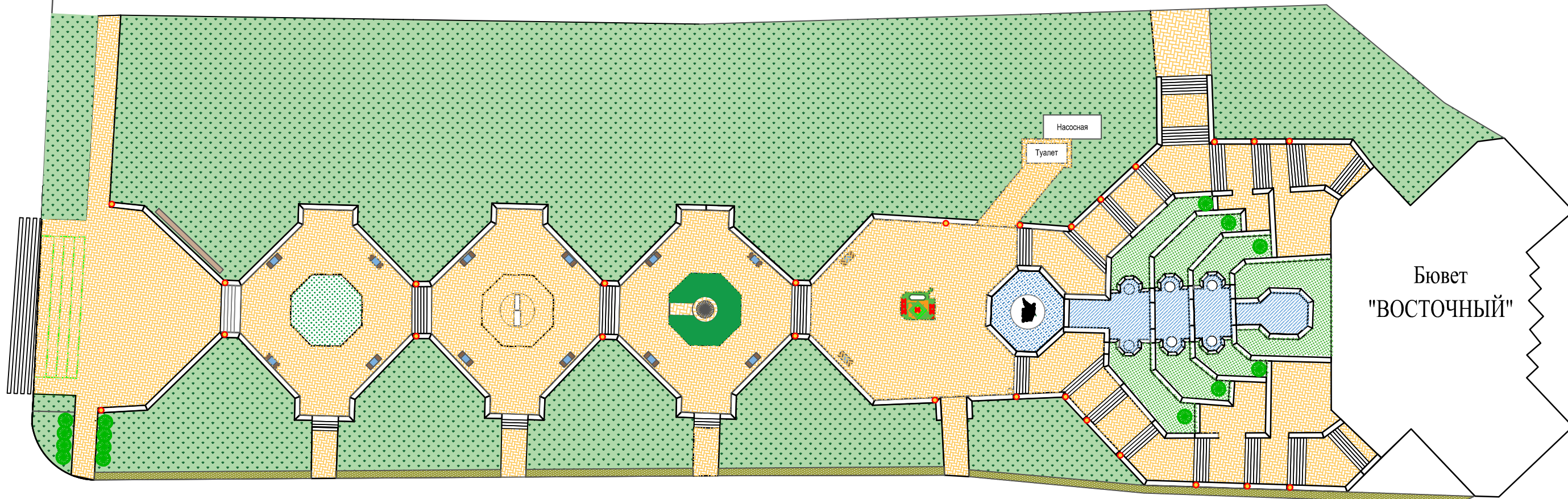
ВЕДОМОСТЬ ОЗЕЛЕНЕНИЯ

№	Наименование планировочных элементов	Количество
1	Туя	7

						25/06-21П			
						Дизайн проект комплексного благоустройства территории «Аллея любви» по адресу: ул. Карла Маркса в районе Бювета Западный в городе – курорте Железноводск.			
Изм.	Кол. уч.	Лист	№ док.	Подп.	Дата	Нижняя часть аллеи	Стадия	Лист	Листов
Разработал	Батарчук			<i>rat</i>	06.21		П	10	
ГАП	Бородулин			<i>Б</i>	06.21	План озеленения 1:1000	ООО "АКРОПОЛЬ"		
						Формат А3			

Согласовано
Взам. инв. №
Подп. и дата
Инв. № подл.

ВЕРХНЯЯ ЧАСТЬ АЛЛЕИ



Бювет
"ВОСТОЧНЫЙ"

Условные обозначения:

● Туя

ВЕДОМОСТЬ ОЗЕЛЕНЕНИЯ

№	Наименование планировочных элементов	Количество
1	Туя	14

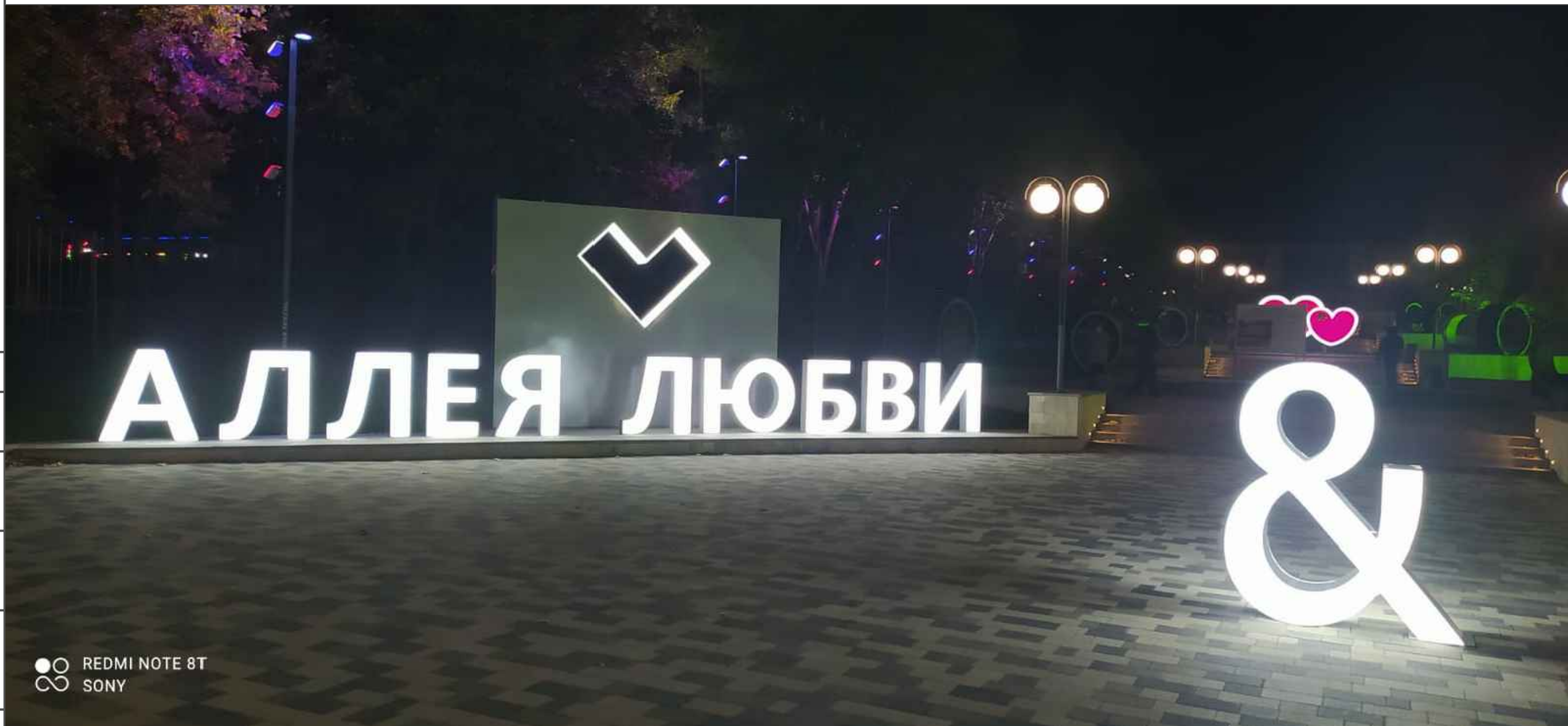
						25/06-21П			
						Дизайн проект комплексного благоустройства территории «Аллея любви» по адресу: ул. Карла Маркса в районе Бювета Западный в городе – курорте Железноводск.			
Изм.	Кол. уч.	Лист	№ док.	Подп.	Дата	Верхняя часть аллеи	Стадия	Лист	Листов
Разработал	Батарчук			<i>rat</i>	06.21		П	11	
ГАП	Бородулин			<i>Б</i>	06.21	План озеленения 1:1000	ООО "АКРОПОЛЬ"		

Согласовано


Взам. инв. №

Подп. и дата

Инв. № подл.



Инв. № подл.	Подп. и дата	Взам. инв. №	Согласовано


 REDMI NOTE 8T
 SONY

Инв. № подл.	Подп. и дата	Взам. инв. №	Согласовано



REDMI NOTE 8T
SONY



Согласовано

Взам. инв. №

Подп. и дата

Инв. № подл.

Инв. № подл. Подп. и дата. Взам. инв. №. Согласовано.



REDMI NOTE 8T SONY

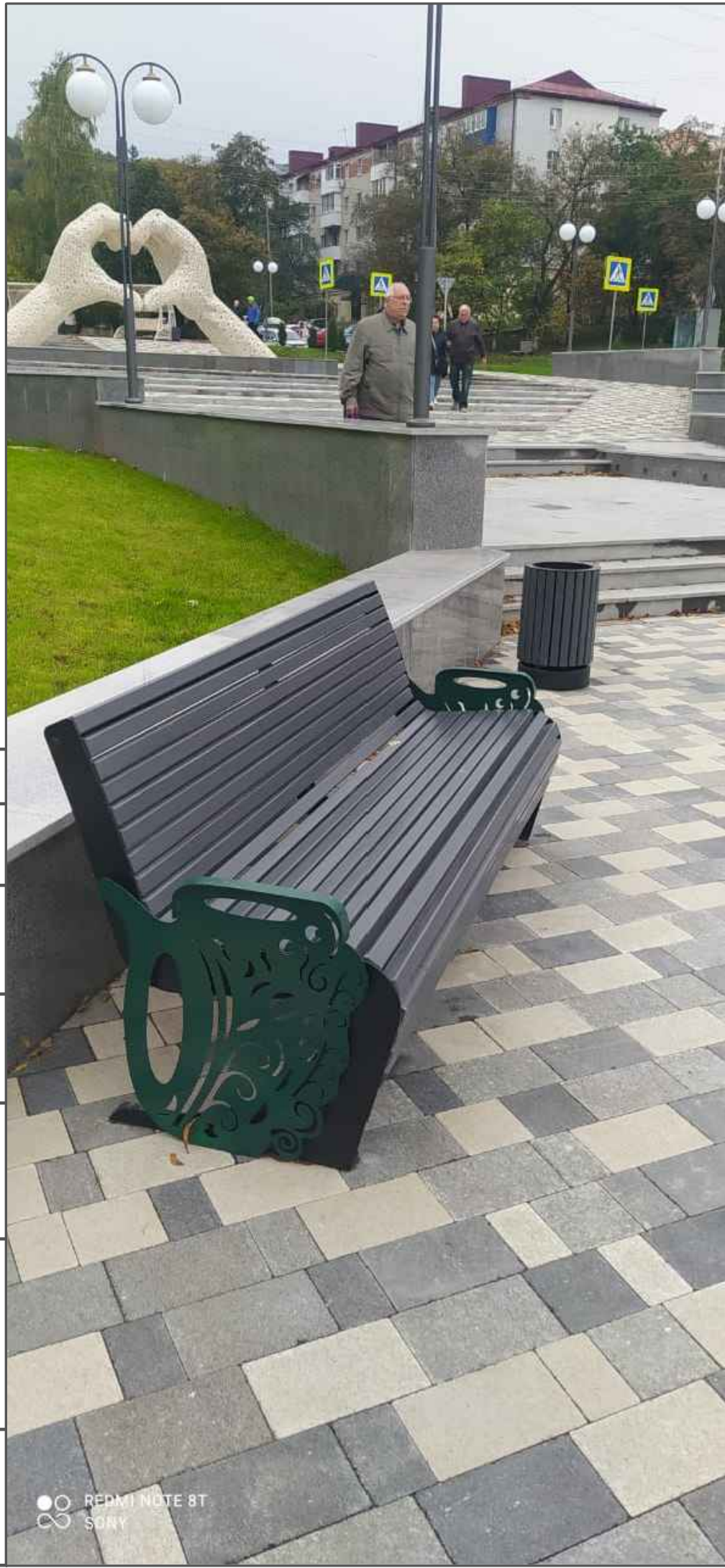


REDMI NOTE 8T SONY



REDMI NOTE 8T SONY

Инв. № подл. _____
Подп. и дата _____
Взам. инв. № _____
Согласовано _____



REDMI NOTE 8T
SONY

REDMI NOTE 8T
SONY

REDMI NOTE 8T
SONY

Инв. № подл.	Подп. и дата	Взам. инв. №	Согласовано



Согласовано

Взам. инв. №

Подп. и дата

Инв. № подл.



Инв. № подл.	Подп. и дата	Взам. инв. №	Согласовано



REDMI NOTE 8T
SONY