



ПОСТАНОВЛЕНИЕ

АДМИНИСТРАЦИИ ГОРОДА-КУРОРТА ЖЕЛЕЗНОВОДСКА СТАВРОПОЛЬСКОГО КРАЯ

18 апреля 2022 г.

г. Железноводск

№ 300

О назначении общественных обсуждений по вопросу предоставления разрешения на условно разрешенный вид использования земельных участков

В соответствии с Градостроительным кодексом Российской Федерации, Земельным кодексом Российской Федерации, Федеральным законом от 06 октября 2003 г. № 131-ФЗ «Об общих принципах организации местного самоуправления в Российской Федерации», Уставом города-курорта Железноводска Ставропольского края, Положением о порядке организации и проведения публичных слушаний, общественных обсуждений по вопросам градостроительной деятельности на территории города-курорта Железноводска Ставропольского края, утвержденным решением Думы города-курорта Железноводска Ставропольского края от 28 сентября 2018 г. № 219-V, постановлением администрации города-курорта Железноводска Ставропольского края от 30 августа 2019 г. № 680 «Об утверждении административного регламента предоставления администрацией города-курорта Железноводска Ставропольского края муниципальной услуги «Предоставление разрешения на условно разрешенный вид использования земельного участка и (или) объекта капитального строительства», рассмотрев заявления Кашеевой Натальи Николаевны от 01 апреля 2022 г. № 0190041, Бахмат Аллы Викторовны от 01 апреля 2022 г. № 0190042, Песчанского Сергея Анатольевича от 05 апреля 2022 г. № 0190044, Товмасына Геворга Камоевича от 05 апреля 2022 г. № 0190045, Петриенко Игоря Юрьевича от 05 апреля 2022 г. № 0190046,

ПОСТАНОВЛЯЮ:

1. Назначить 28 апреля 2022 года в 15:00 в зале заседаний администрации города-курорта Железноводска Ставропольского края общественные обсуждения по вопросу предоставления разрешения на условно разрешенный вид использования земельных участков, расположенных по адресам:

1.1. Российская Федерация, Ставропольский край, город Железноводск, поселок Иноземцево, улица Земляничная (Машук-2 тер. ДНТ), имеющего кадастровый номер 26:31:020426:421, разрешенное использование - для садоводства, предполагаемое разрешенное использование - ведение садоводства.

1.2. Российская Федерация, Ставропольский край, город Железноводск, садоводческое товарищество «Ветеран», участок № 159, имеющего кадастровый номер 26:31:010241:50, разрешенное использование - для выращивания плодово-овощной продукции, для ведения гражданами садоводства и огородничества, предполагаемое разрешенное использование - ведение садоводства.

1.3. Российская Федерация, Ставропольский край, город Железноводск, садоводческое товарищество «Ветеран», участок № 109, имеющего кадастровый номер 26:31:010240:432, разрешенное использование - садоводство, предполагаемое разрешенное использование - ведение садоводства.

1.4. Российская Федерация, Ставропольский край, город Железноводск, поселок Иноземцево, улица Советская, дом 80, имеющего кадастровый номер 26:31:020218:22, разрешенное использование - размещение жилого дома с приусадебным земельным участком, предполагаемое разрешенное использование - магазины.

1.5. Российская Федерация, Ставропольский край, город Железноводск, поселок Иноземцево, улица Сиреневая, 14, имеющего кадастровый номер 26:31:020419:8, разрешенное использование - для выращивания плодово-овощной продукции, предполагаемое разрешенное использование - ведение садоводства.

2. Общественные обсуждения провести комиссии по организации и проведению публичных слушаний, общественных обсуждений по вопросам градостроительной деятельности города-курорта Железноводска Ставропольского края в составе, утвержденном постановлением администрации города-курорта Железноводска Ставропольского края от 12 февраля 2019 г. № 104 «О создании комиссии по организации и проведению публичных слушаний, общественных обсуждений по вопросам градостроительной деятельности города-курорта Железноводска Ставропольского края» (далее - Комиссия).

3. Установить, что предложения и замечания по вопросу предоставления разрешения на условно разрешенный вид использования земельных участков вносятся в течение трех дней со дня официального опубликования настоящего постановления в общественно-политическом еженедельнике «Железноводские ведомости» в Комиссию по адресу: Ставропольский край, город Железноводск, улица Ленина, 102 (управление архитектуры и градостроительства администрации города-курорта Железноводска Ставропольского края), или по электронному адресу archmin@adm-zheleznovodsk.ru.

Указанные предложения должны содержать фамилию, имя, отчество заинтересованного лица, адрес его места жительства, контактный телефон (при наличии), а также личную подпись и дату внесения предложений.

Предложения, поступившие по истечении указанного срока, не рассматриваются.

4. Опубликовать настоящее постановление в общественно-политическом еженедельнике «Железноводские ведомости» и разместить на официальном сайте Думы города-курорта Железноводска Ставропольского края и администрации города-курорта Железноводска Ставропольского края в сети Интернет.

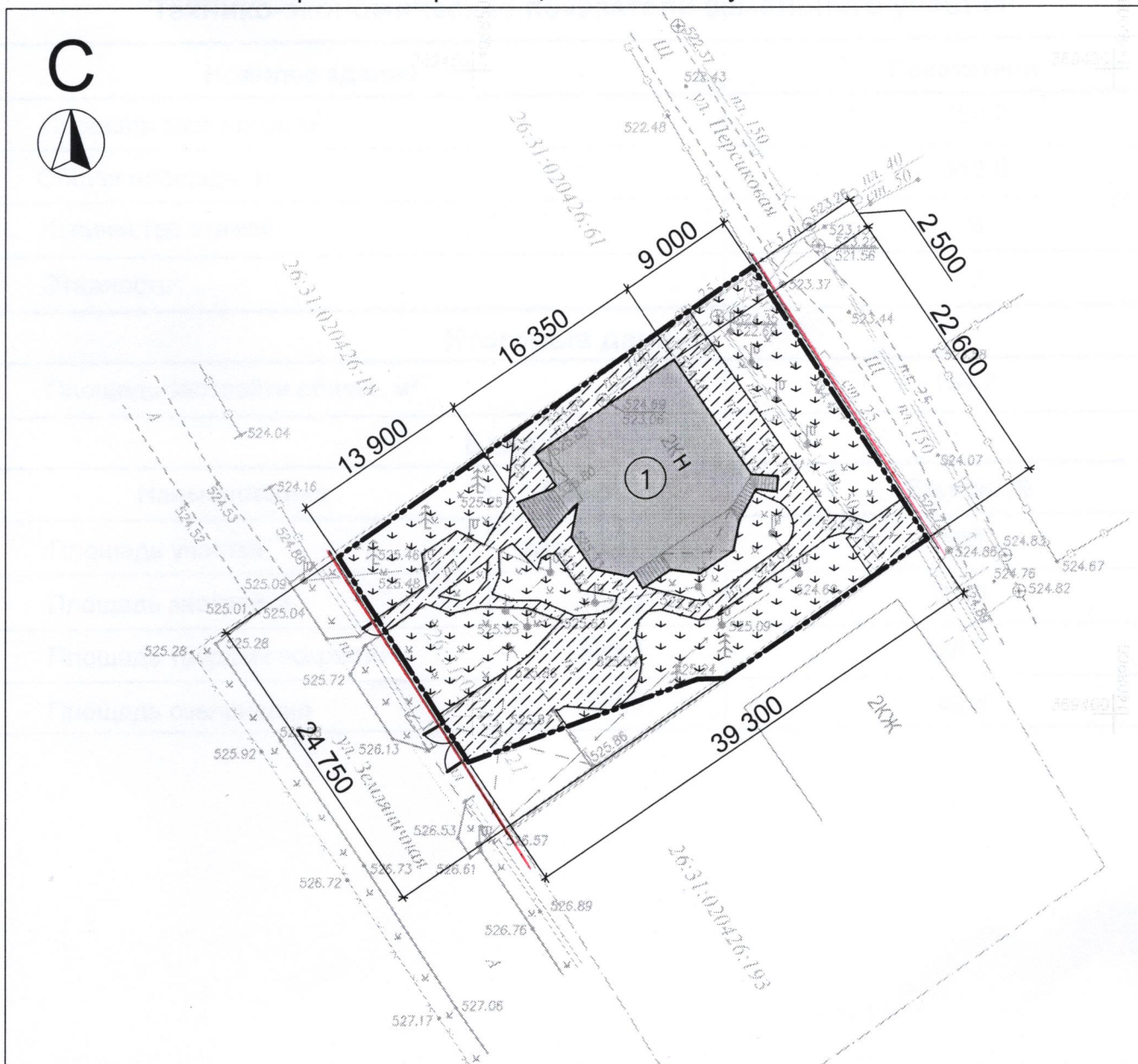
5. Контроль за выполнением настоящего постановления возложить на заместителя главы администрации города-курорта Железноводска Ставропольского края - начальника Управления городского хозяйства администрации города-курорта Железноводска Ставропольского края Каспарова Г.И.

6. Настоящее постановление вступает в силу со дня его официального опубликования.

Глава города-курорта
Железноводска
Ставропольского края



Е.Е.Бакулин



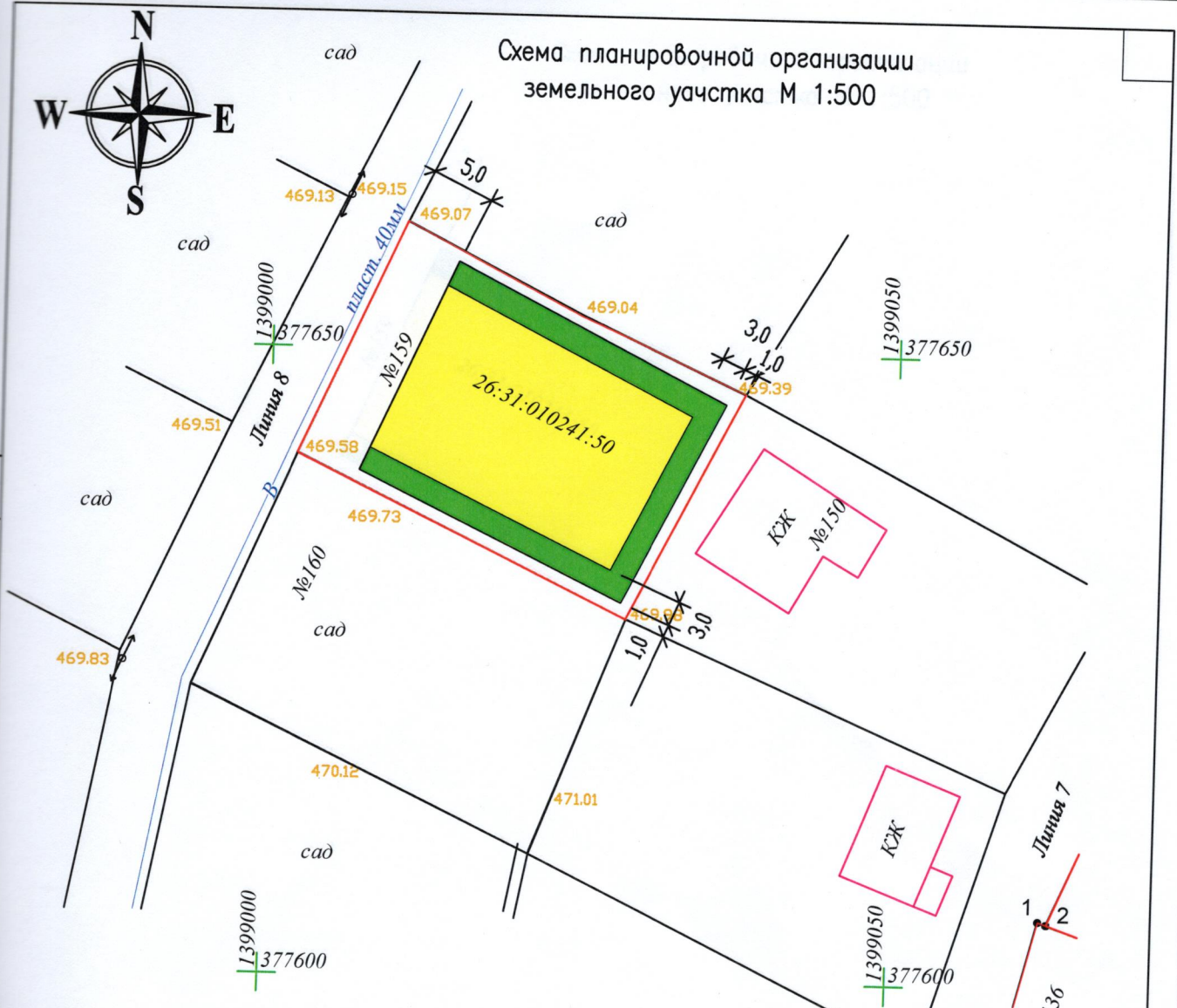
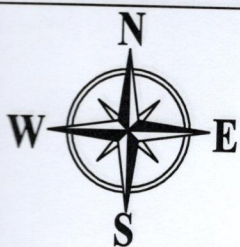
Условные обозначения рассматриваемой территории:

| Условные обозначения | Наименование | Примечание |
|----------------------|------------------------------|------------|
| | - красная линия застройки | |
| | - границы земельного участка | |
| | - бетонное покрытие | |
| | - озеленение | |

Экспликация зданий и сооружений:

| Номер на плане | Наименование | Примечание |
|----------------|----------------|------------|
| 1 | Нежилое здание | сущ. |

Схема планировочной организации земельного участка М 1:500



ТЕХНИКО - ЭКОНОМИЧЕСКИЕ ПОКАЗАТЕЛИ

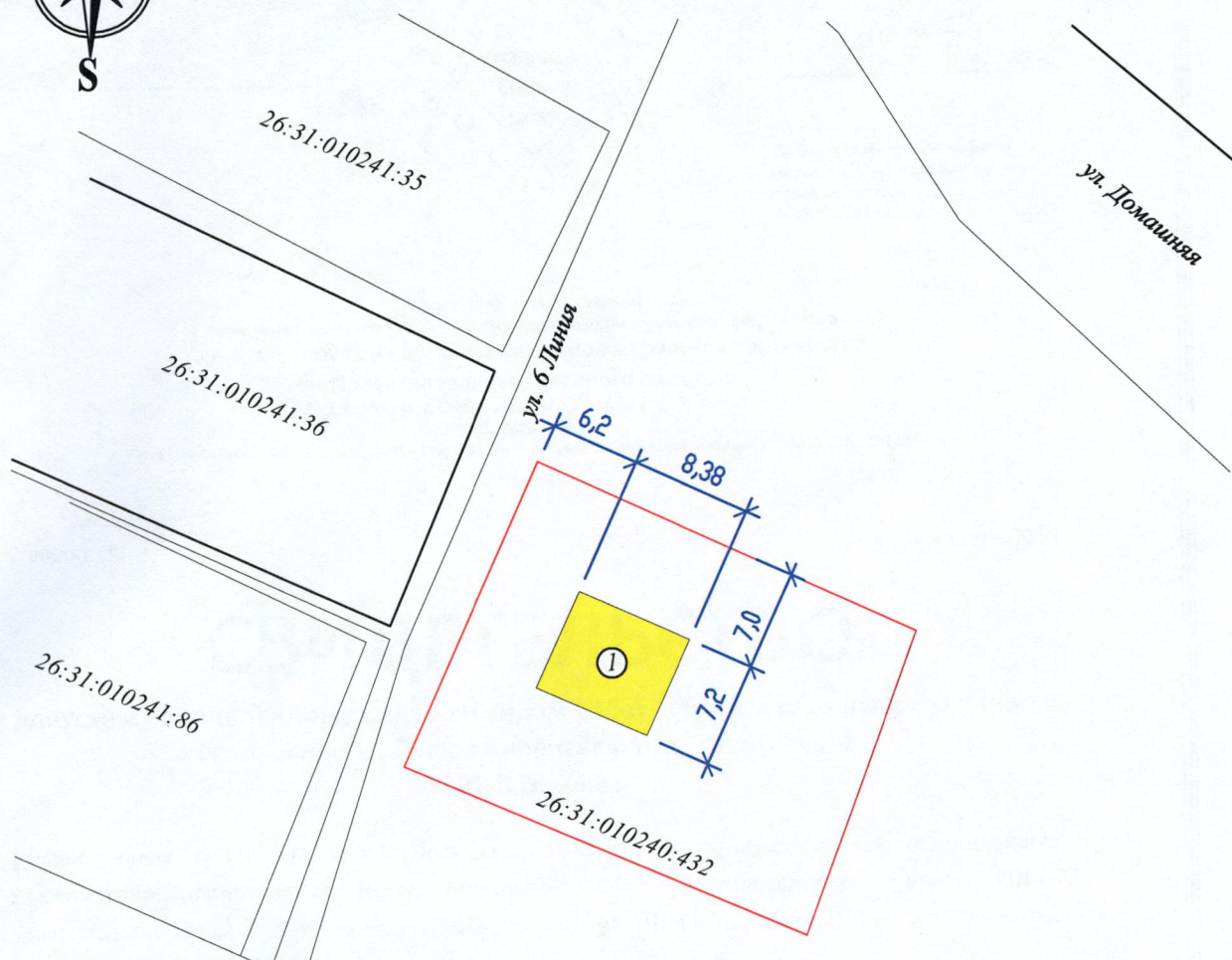
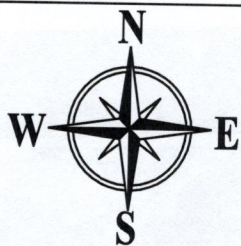
1. Площадь участка – 600 м².
2. Площадь застройки – не более 40,%.
3. Площадь озеленения – не менее 30,%.
 4. Коэффициент застройки – не более 0,4.

УСЛОВНЫЕ ОБОЗНАЧЕНИЯ

- Место допустимого размещения объекта капитального строительства (под индивидуальный жилой дом)
- Место допустимого размещения строений и сооружений (вспомогательного назначения)
- Граница земельного участка

| | | | | | | | | | |
|---------|---------|--------|--------|---------|---|---|--------|------|--------|
| | | | | | | 05/03.22 – СПО – ЕН | | | |
| | | | | | | Ставропольский край, городской округ город-курорт Железноводск, садоводческое товарищество «Ветеран», участок 159 | | | |
| Изм. | Кол.уч. | Лист | № док. | Подпись | Дата | Схема планировочной организации земельного участка | Стадия | Лист | Листов |
| Испол. | | Гринец | | | 03.22 | | Р | 11 | |
| Н. кон. | Малый | | | 03.22 | Схема планировочной организации земельного участка при размещении индивидуального жилого дома | ООО АПБ "Железноводское" г. Железноводск Формат А4 | | | |
| ГИП | Малый | | | 03.22 | | | | | |

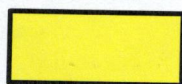
Схема планировочной организации земельного участка М 1:500



ТЕХНИКО - ЭКОНОМИЧЕСКИЕ ПОКАЗАТЕЛИ

УСЛОВНЫЕ ОБОЗНАЧЕНИЯ

1. Площадь участка – 667 м².
2. Площадь застройки – 60,33 м².
3. Общая площадь здания – 146,7 м²
4. Строительный объем – 410,7 м³
5. Количество этажей – 3



Проектируемые здания и сооружения



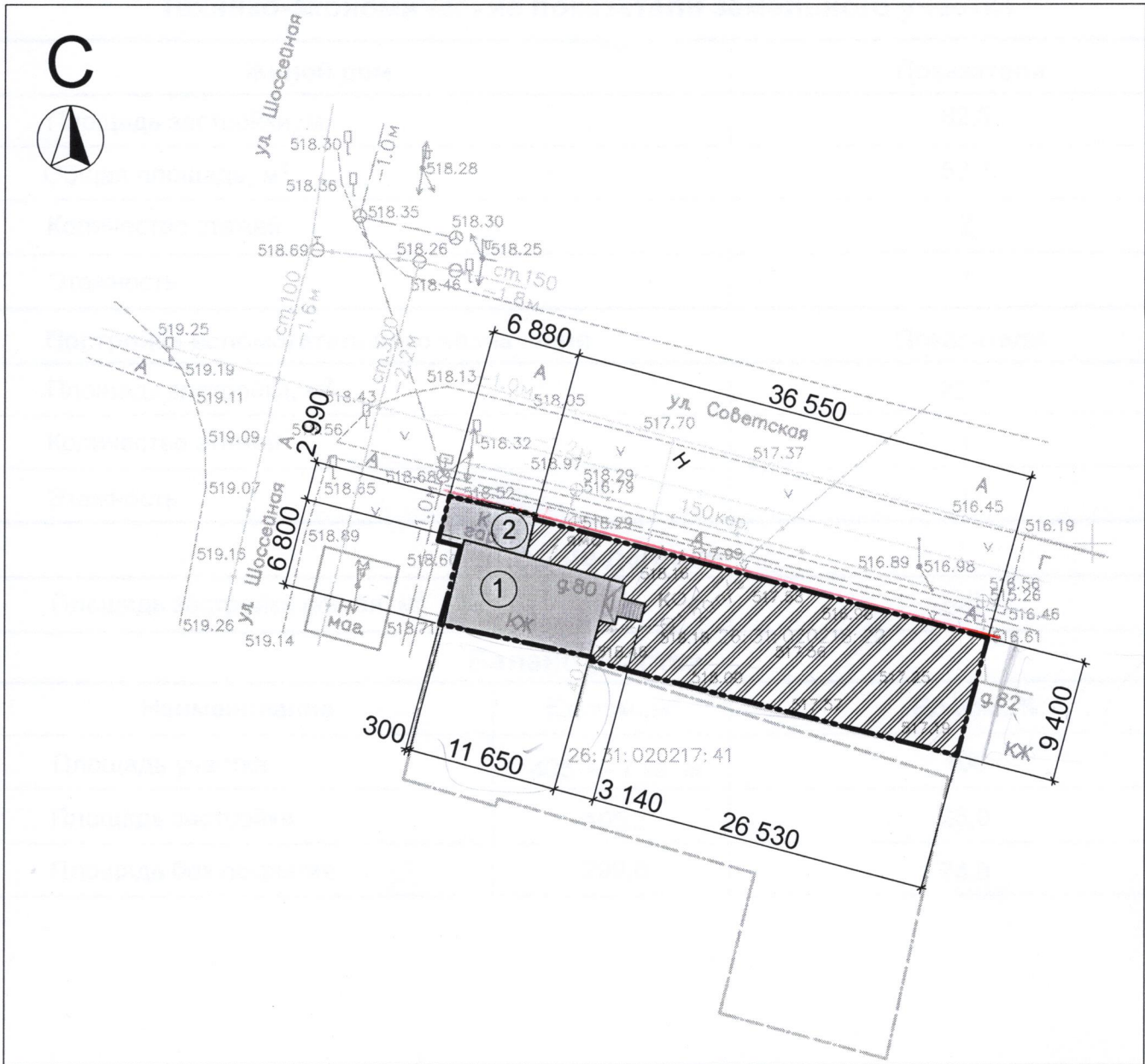
Граница земельного участка

ЭКСПЛИКАЦИЯ ЗДАНИЙ И СООРУЖЕНИЙ

| Номер на плане | Этажность | Наименование объекта | Степень капитальности | Кол-во | Площадь застройки, м ² | Общая площадь м ² | Строит. объем м ³ |
|----------------|-----------|----------------------|-----------------------|--------|-----------------------------------|------------------------------|------------------------------|
| 1 | 1 | Существующее здание | Постоянное | 1 | 60,33 | 146,7 | 410,7 |

| | | | | | | | | | |
|---------|---------|--------|------|---------|-------|---|---|------|--------|
| | | | | | | 07/04.22 – СПО – ЕН | | | |
| | | | | | | Ставропольский край, городской округ город-курорт Железноводск, садоводческое товарищество «Ветеран», участок 109 | | | |
| Изм. | Кол.уч. | Лист | Нгок | Подпись | Дата | Схема планировочной организации земельного участка | Стадия | Лист | Листов |
| Испол. | | Гринец | | | 04.22 | | Р | 11 | |
| Н. кон. | | Малый | | | 04.22 | Схема планировочной организации земельного участка | ООО АПБ «Железноводское» г. Железноводск Формат А4 | | |
| ГИП | | Малый | | | 04.22 | | | | |

Схема планировочной организации земельного участка 1. М 1:500



Условные обозначения рассматриваемой территории:

| Условные обозначения | Наименование | Примечание |
|----------------------|------------------------------|------------|
| | - красная линия застройки | |
| | - границы земельного участка | |
| | - без покрытия | |

Экспликация зданий и сооружений:

| Номер на плане | Наименование | Примечание |
|----------------|---------------------------------------|------------|
| 1 | Жилой дом | сущ. |
| 2 | Постройка вспомогательного назначения | сущ. |

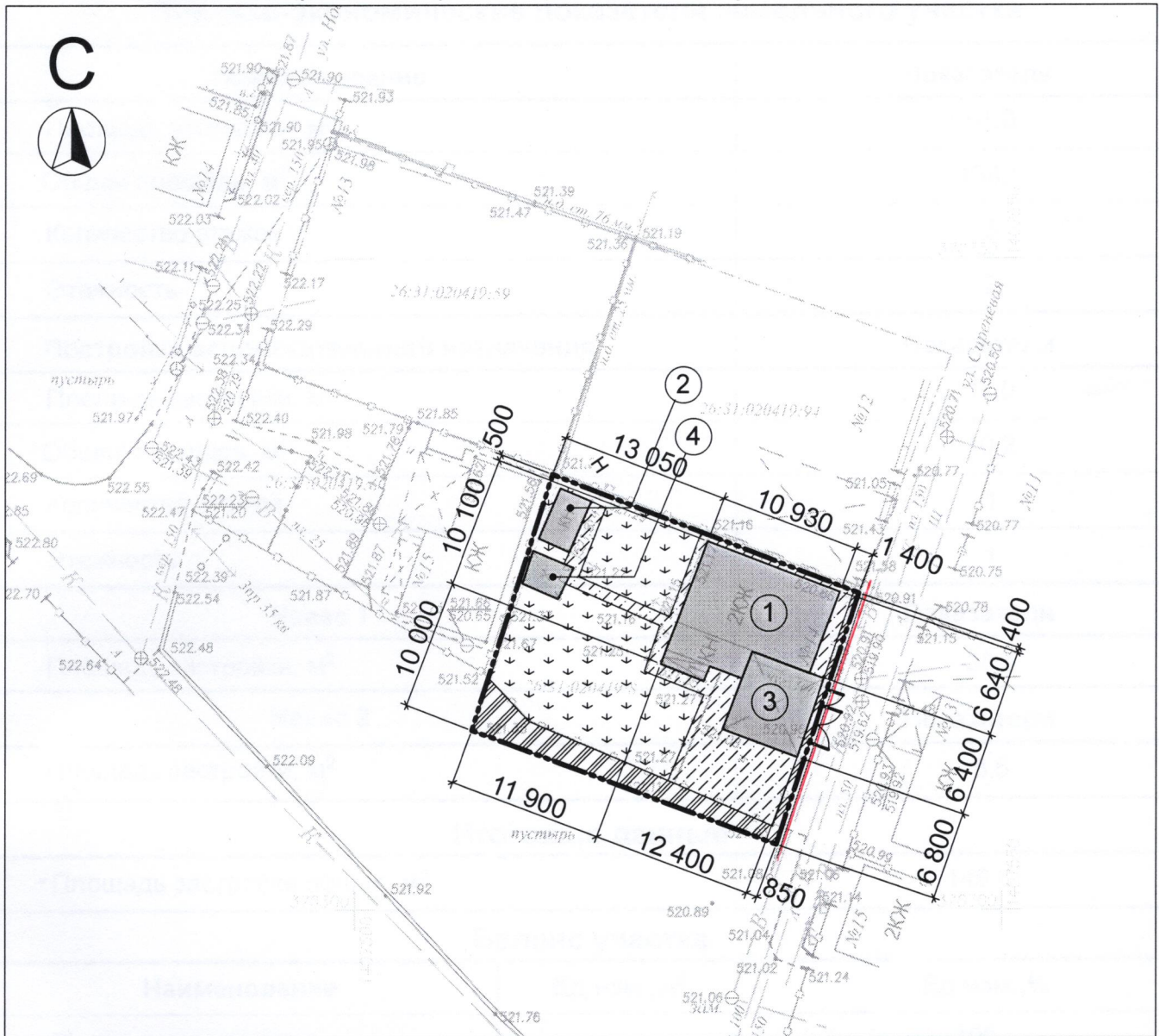
| | | | | | |
|------|--------|------|------|-------|------|
| Изм. | Кол.уч | Лист | №Док | Подп. | Дата |
|------|--------|------|------|-------|------|

34-П/2022

Лист

5

Схема планировочной организации земельного участка 1. М 1:500



Условные обозначения рассматриваемой территории:

| Условные обозначения | Наименование | Примечание |
|----------------------|------------------------------|------------|
| | - красная линия застройки | |
| | - границы земельного участка | |
| | - бетонное покрытие | |
| | - озеленение | |
| | - без покрытия | |

Экспликация зданий и сооружений:

| Номер на плане | Наименование | Примечание |
|----------------|---------------------------------------|------------|
| 1 | Нежилое здание | сущ. |
| 2 | Постройка вспомогательного назначения | сущ. |
| 3 | Навес 1 | сущ. |
| 4 | Навес 2 | сущ. |



ПОСТАНОВЛЕНИЕ

АДМИНИСТРАЦИИ ГОРОДА-КУРОРТА ЖЕЛЕЗНОВОДСКА СТАВРОПОЛЬСКОГО КРАЯ

г. Железноводск

№ _____

О предоставлении разрешения
на условно разрешенный вид
использования земельных
участков

В соответствии с Градостроительным кодексом Российской Федерации, Земельным кодексом Российской Федерации, Федеральным законом от 06 октября 2003 г. № 131-ФЗ «Об общих принципах организации местного самоуправления в Российской Федерации», Уставом города-курорта Железноводска Ставропольского края, Положением о порядке организации и проведения публичных слушаний, общественных обсуждений по вопросам градостроительной деятельности на территории города-курорта Железноводска Ставропольского края, утвержденным решением Думы города-курорта Железноводска Ставропольского края от 28 сентября 2018 г. № 219-V, постановлением администрации города-курорта Железноводска Ставропольского края от 30 августа 2019 г. № 680 «Об утверждении административного регламента предоставления администрацией города-курорта Железноводска Ставропольского края муниципальной услуги «Предоставление разрешения на условно разрешенный вид использования земельного участка и (или) объекта капитального строительства», протоколом общественных обсуждений по вопросу предоставления разрешения на условно разрешенный вид использования земельных участков от 28 апреля 2022 г., заключением о результатах общественных обсуждений по вопросу предоставления разрешения на условно разрешенный вид использования земельных участков от 28 апреля 2022 г., рекомендациями общественных обсуждений по вопросу предоставления разрешения на условно разрешенный вид использования земельных участков от 28 апреля 2022 г.,

ПОСТАНОВЛЯЮ:

1. Предоставить разрешение на условно разрешенный вид использования земельных участков, расположенных по адресам:

1.1. Российская Федерация, Ставропольский край, город Железноводск, поселок Иноземцево, улица Земляничная (Машук-2 тер. ДНТ), имеющего кадастровый номер 26:31:020426:421, разрешенное использование - ведение садоводства.

1.2. Российская Федерация, Ставропольский край, город Железноводск, садоводческое товарищество «Ветеран», участок № 159, имеющего кадастровый номер 26:31:010241:50, разрешенное использование - ведение садоводства.

1.3. Российская Федерация, Ставропольский край, город Железноводск, садоводческое товарищество «Ветеран», участок № 109, имеющего кадастровый номер 26:31:010240:432, разрешенное использование - ведение садоводства.

1.4. Российская Федерация, Ставропольский край, город Железноводск, поселок Иноземцево, улица Советская, дом 80, имеющего кадастровый номер 26:31:020218:22, разрешенное использование - магазины.

1.5. Российская Федерация, Ставропольский край, город Железноводск, поселок Иноземцево, улица Сиреневая, 14, имеющего кадастровый номер 26:31:020419:8, разрешенное использование - ведение садоводства.

2. Опубликовать настоящее постановление в общественно-политическом еженедельнике «Железноводские ведомости» и разместить на официальном сайте Думы города-курорта Железноводска Ставропольского края и администрации города-курорта Железноводска Ставропольского края в сети Интернет.

3. Контроль за выполнением настоящего постановления возложить на заместителя главы администрации города-курорта Железноводска Ставропольского края - начальника Управления городского хозяйства администрации города-курорта Железноводска Ставропольского края Каспарова Г.И.

4. Настоящее постановление вступает в силу со дня его официального опубликования.

Глава города-курорта
Железноводска
Ставропольского края

Е.Е.Бакулин